

# VASARI *SPEEDGATES*

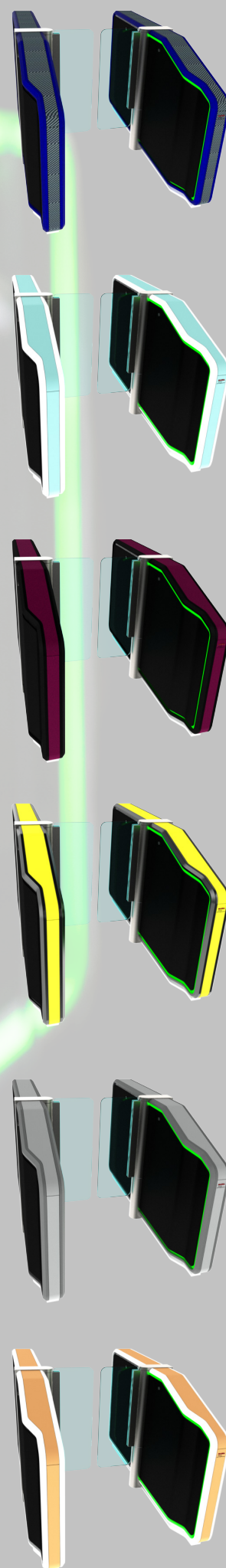
*The art of security*



**SAIMA** DESIGN BY  
*pininfarina*

VASARI è un varco bidirezionale motorizzato. Nato dalla collaborazione con Pininfarina, si presenta come un modello di design, in grado di rendere sicuro qualsiasi ingresso. Si tratta di un sistema per il controllo degli accessi composto da due o più corpi macchina, che, attraverso una movimentazione delle ante, permette l'apertura o chiusura del varco. E' disponibile in diverse versioni, inclusa una più ampia per consentire il passaggio di persone diversamente abili, nel rispetto delle norme pertinenti, o con altezza variabile dei cristalli, per aumentare la sicurezza fisica del varco.

Alimentazione	220V +/-10%, 50Hz
Potenza massima assorbita	200W
Temperatura d'esercizio	-10° C / 55° C
Motori	N. 2 motori 24Vcc per la movimentazione reversibile delle ante, con blocco di sicurezza in chiusura. Apertura di entrambe le ante in caso di emergenza.
Logica di gestione	Programmabile a microprocessore con n, 1 linea seriale RS485 e n. 1 LAN.
Sicurezza antinfortunistica	Fotocellule sulle pareti dei varchi sia in entrata che in uscita e sistema di controllo che garantisce la regolazione della coppia motore.
Velocità di transito	30 passaggi al minuto ( esclusi i tempi di azione di eventuali lettori o badge)
Dimensioni	Dimensioni tot. (mm): Altezza 1000 Lunghezza 1700 Dimensioni passaggio (mm): Larghezza 600-900
Peso	350 Kg (varco standard, 2 corpi macchina)
MCBF	2 anni o 1 000 000 di passaggi rispettando l'ordinaria manutenzione
MTTR	1 ora
CE	Conforme alle norme europee





SECURITY



SAFETY



TECHNOLOGY



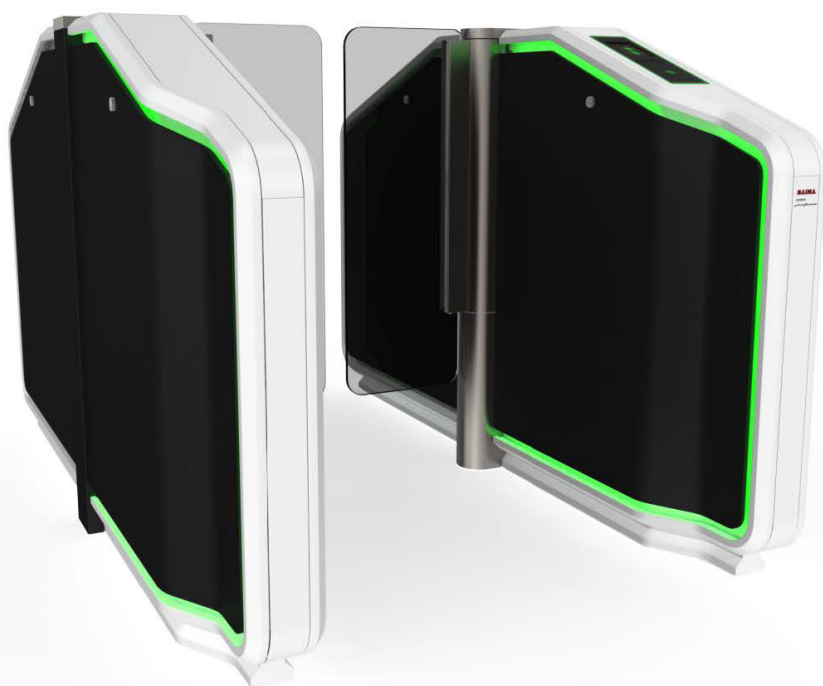
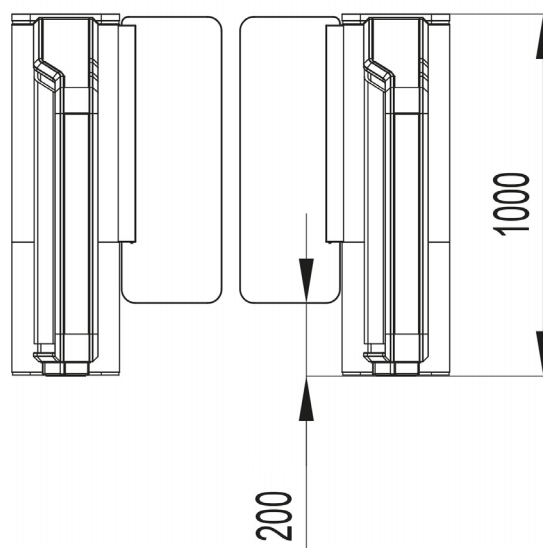
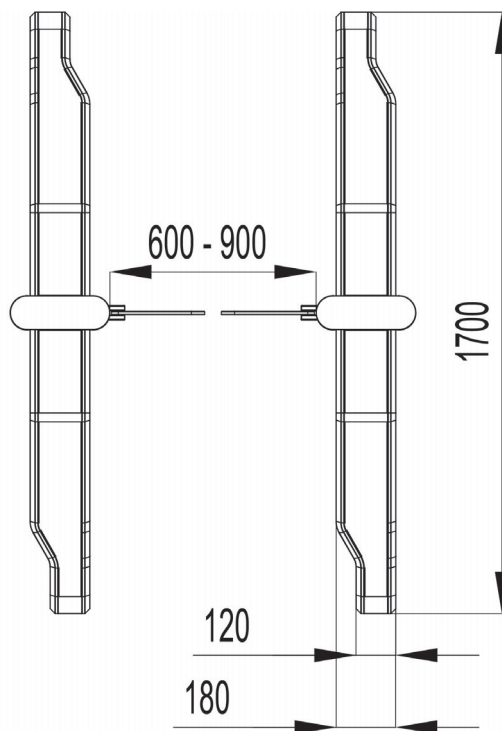
AESTHETICS

## ALLESTIMENTI STANDARD

1. Ante battenti in policarbonato 10mm.
2. Coperture superiori realizzate in acciaio INOX o verniciate nelle tinte della gamma RAL.
3. Led per indicare lo stato del varco.
4. Controllo antiaccodamento tramite sensori ad infrarossi.
5. Fotocellule di sicurezza.

## OPTIONAL

1. Ante battenti in cristallo temperato 10mm.
2. Predisposizione per inserimento di sistemi di riconoscimento come lettori badge, prossimità, mani libere, biometrici ecc..
3. Allarme ottico acustico.
4. Consolle di comando.
5. Imballo in cassa di legno.





*Design e funzionalità*



*Ergonomicità*



*Integrabile con lettore badge,  
card, QR code...*

