



SAIMA AFFIDA A PININFARINA IL DESIGN DI VASARI, UNA NUOVA CONCEZIONE DI VARCO MOTORIZZATO

Design d'avanguardia e tecnologia d'eccellenza si incontrano dando vita alla prima collaborazione tra le due aziende.

Torino, 4 luglio 2022 – SAIMA Sicurezza, azienda di elettronica e meccanica, sceglie Pininfarina per progettare un **nuovo varco motorizzato bidirezionale**. Vasari, con il suo design innovativo ed elegante, ha l'obiettivo di ridefinire l'identità del varco e slegarsi dalla sua pura funzione di barriera.

Pininfarina ha creato una nuova user experience andando a studiare e mappando in dettaglio la journey dell'utente (prima, durante e dopo l'utilizzo di Vasari) per creare un prodotto che da un lato inviti al passaggio e dall'altro semplifichi l'interazione uomo-macchina con la massima fluidità. Grazie al mix di competenze di **UX, industrial design e architettura**, Pininfarina è stata in grado di progettare un varco che favorisce il flusso delle persone rendendo **l'esperienza naturale e piacevole**.

Vasari è dotato di un sistema di controllo degli accessi costituito da due corpi macchine che permettono l'apertura e la chiusura attraverso il movimento dei vetri. Vasari permette al cliente il massimo livello di **personalizzazione** scegliendo i colori degli elementi come porte, struttura centrale e laterale, a seconda delle esigenze estetiche dell'edificio.

Grazie ad un **design sofisticato, estremamente flessibile e personalizzabile**, Vasari si adatta ad edifici di diversa natura, dalle metropolitane agli uffici fino agli edifici di lusso

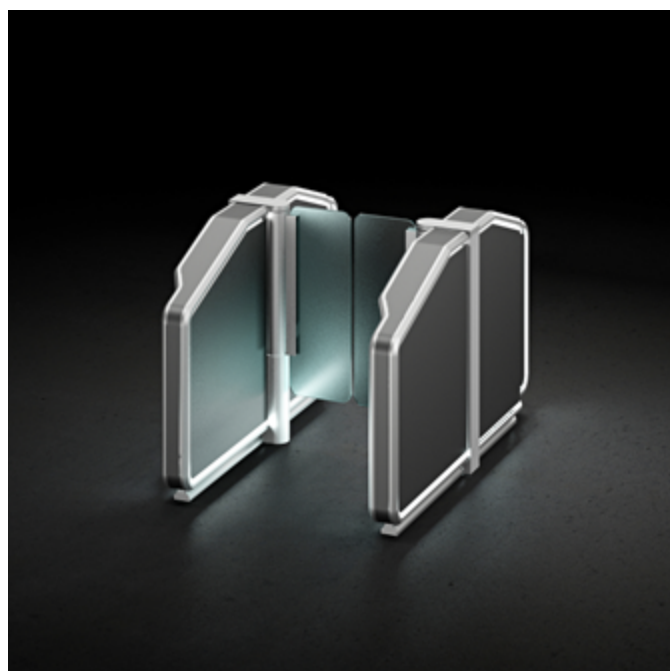
“Siamo orgogliosi del risultato ottenuto, Vasari trasforma l'attraversamento del varco in un'esperienza piacevole facilitando l'accesso delle persone, creando così una ▶



connessione naturale tra esterno ed interno. Attraverso questo progetto abbiamo definito una tipologia di esperienza e di design che implementeremo nei nuovi prodotti della gamma”, afferma **Nicola Girotti, Head of Industrial Design**.

“L’ingresso e la reception sono il biglietto da visita di un edificio e, come recitava Oscar Wilde, “non esiste

una seconda occasione per fare una buona impressione”. Per questo motivo abbiamo individuato in Pininfarina il miglior partner per realizzare un varco pedonale che non sia più una barriera all’ingresso bensì un oggetto di design e di arredo per dare il benvenuto agli ospiti,” afferma **Gabriele Moretti, Global Sales President di SAIMA Sicurezza**. ▽



Francesco Fiordelisi

HEAD OF COMMUNICATIONS, PININFARINA S.p.A.

e-mail: f.fiordelisi@pininfarina.it

tel. 011.9438105

